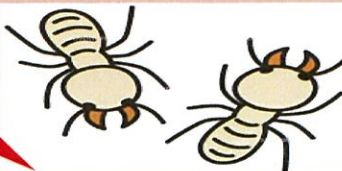


シロアリ被害



美^み防^ぼ新聞

シロアリは加害力の強烈な昆虫ですので、その被害はきわめて広範囲に及び、気づいたときには、被害がかなり進行していることが多いのです。



群飛

4月～5月の昼間、集団で巣から飛び立つ。

人目につく唯一の機会です。

飛び立つシロアリは、その家にいるシロアリの1割程度です。



飛び立った羽アリは、カップルとなり新しい巣の創設を行います。

★早期発見と予防がポイント

大切な住まいをシロアリ被害から守り、被害を最小限に食い止めるには、定期的にシロアリ検査を行い、シロアリやその被害をできるだけ早く発見して駆除することです。

それよりもさらに被害を受ける前に、適切な予防対策を講じておくことが何よりも肝要です。

令和元年
17号



『羽アリを見つけたら』 御相談ください！！

(0868)26-0975

へお電話ください！！



●白アリ被害は予想以上にすすんでいます。手遅れにならないようにお早めに手当てを●

家にツバメが巣を作ることは、かつては縁起がよいと言われ、人々に歓迎されていました。しかし、近年は糞が落ちることが嫌われ、迷惑だという話を耳にする機会が増えてきました。



同じ建物に巣を作り続けているケースが多いこともあり、糞対策には下に新聞紙を敷くという簡単なものから、ダンボールや傘などを利用して糞よけを作るなどの工夫がされているようです。

しかし、野鳥であることを感じるのがダニ被害です。 昨年も鳥の巣から発生したと思われるダニ駆除の依頼がありました。

私たちに癒しをあたえてくれる野鳥ですが、時には被害をあたえてしまうため、気をつけていかなければなりません。 暖かくなり、ダニ被害でお困りの方は、ご連絡ください。



屋上清掃・庭木害虫駆除・貯水槽清掃・グリストラップ清掃なども対応しております。

美作防疫コンサルタント有限公司

本社 / 岡山県津山市河面1168

TEL 0868-26-0975 FAX 0868-26-7511 MAIL mibo@go3.enjoy.ne.jp

