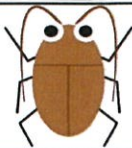


# ゴキブリの性質



# 美防新聞

## ■狭いところが好き！

ゴキブリには「接触走性」(圧迫を好む習性)があります。つまり壁や床、天井の感触が大好きなのです。そのためゴキブリは小さなスペースに入りやすいように扁平で油のつた体を持っています。ステンレスやタイルのようにつるつるしたところよりも木材やセメントなど表面のざらざらしたところを特に好むようです。

(食器棚の裏・棚と棚の隙間・壁の割れ目・窓の枠 など)

## ■ゴキブリは雑食性！

私たち人間のたべられるものはもちろん、腐った植物・生ゴミ・動物の死骸などもOK。また、人間の爪、髪の毛なども食べることができます。爪や髪の毛はタンパク質でできているので、持ってこいのタンパク源。排泄物も食べますし、排水口など汚いところを歩くので不衛生で、病原体の媒介という問題があることは否めません。

## ■ゴキブリ算！

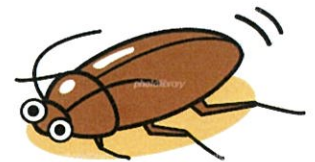
暖かい家の中はゴキブリの別天地、季節に関係なく増えつづけます。ゴキブリの中でも繁殖力の強いチャバネゴキブリについてここでは考えます。120日前後の寿命の間にメスが、卵が40個入った卵鞘を5回産んだとすると子供は200匹生まれます。

その中の100匹のメスがまた一生の間に5回産んだとします。

すると孫の世代には、2万匹にもなります。

実際はエサの不足などによって途中で死ぬため、ここまで極端な数にはなりません。卵鞘を持ったゴキブリが家の中に入ってそのままほっといたら1年もあればものすごい数になります。

令和元年  
21号



## 【集中豪雨】 ⚡ 知ろう・備えよう ～災害対策～

集中豪雨とは、梅雨前線の停滞や台風の接近等を原因として、狭い範囲に数時間に渡って降る大量の雨のことを指します。このような局地的な大雨は、険しい山や急流が多い日本では、河川の氾濫や土砂災害を引き起こし、また建物の浸水や道路の冠水といった洪水被害が発生する危険があります。

### ・冠水した道路では、マンホールの穴に注意！

道路では、大量の雨水が下水管に流れ込むとマンホールのふたが浮き上がり、外れてしまうこともあるため冠水した道路を歩く場合は気をつけましょう。

### ・洪水の避難時は、長靴は使わないほうがいい？

水中を歩いて避難する時は、長靴は中に水が入り脱げやすく危険なので、運動靴を履くようにしましょう。ひもで締められる運動靴かトレッキングシューズが歩きやすいです。

### ・車が水没したときの脱出方法

ドアや窓ガラスが開かない状況に備えて、「緊急脱出用ハンマー」を車内の手の届くところに常備しておきましょう。JAFの検証テストでは、ヘッドテスト・小銭を入れたビニール袋・スマートフォン・ビニール傘・車のキーでは、窓ガラスを割ることができなかったという結果が出ています。

屋上清掃・庭木害虫駆除・貯水槽清掃・グリストラップ清掃なども対応しております。

美作防疫コンサルタント有限会社

本社 / 岡山県津山市河面1168

TEL 0868-26-0975 FAX 0868-26-7511 MAIL mibo@go3.enjoy.ne.jp

