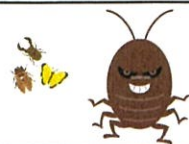


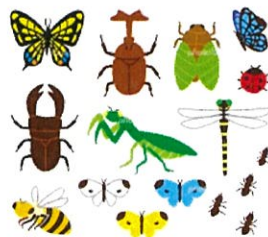
昆虫が減少、害虫は増加傾向に・・・



気候変動などにより、ミツバチやアリ・カブトムシなど昆虫が減少、
その一方で、イエバエやゴキブリといった一部の種は数を増やしています。

昆虫の減少は、世界中ほぼ全ての地域で起きており、向こう数十年で全体の40%が絶滅する恐れがあります。

研究では、昆虫の減少が食物連鎖の上流に与える影響についても懸念を示している。多くの鳥類やハ虫類、魚類にとって昆虫は主な食料であり、昆虫の減少は結果的にこうした生物の絶滅にもつながる可能性があります。



【害虫は増加傾向】

強じて適応力が高く雑食のイエバエやゴキブリといった昆虫が、人口の環境に馴染みやすく、殺虫剤への抵抗力を付けています。



地球の生態系が崩壊していること、この悲惨な流れを食い止め逆転させるために世界規模で集中的な努力が必要になってくることが明らかになりました。

令和元年
23号



インフルエンザ 予防



◎日常生活でできる予防法

- ・栄養と休養を十分取る
- ・適度な温度、湿度を保つ
- ・外出後の手洗いとうがいの実施
- ・人ごみを避ける
- ・マスクを着用する

体力をつけ、抵抗力を高めることで感染しにくくなります。
乾燥しているとウイルスが長時間空気中を漂います。湿度50～60に！
手洗いは接触による感染を防ぎ、うがいは口の中を洗浄します。
病原体であるウイルスを寄せ付けないようにしましょう。
咳やくしゃみの飛沫から他人への感染を防ぐ効果もあります。

◎ワクチンによる予防法

最も確実な予防は流行前にワクチン接種を受けることです。特に、高齢者や心臓や肺に慢性の病気を持つ人、気管支喘息を持つ小児など、インフルエンザにかかると重症化したり、合併症を引き起こしたりする可能性の高い人は、医師と相談の上、早めに摂取することが望ましいと考えられます。

インフルエンザワクチンは、接種してから実際に効果を発揮するまでに約2週間かかります。ワクチンには2回接種と1回接種があり、2回接種の場合、2回目は1回目から1～4週間あけて接種します。

屋上清掃・庭木害虫駆除・貯水槽清掃・グリストラップ清掃なども対応しております。

美作防疫コンサルタント有限会社
本社 / 岡山県津山市河面1168



TEL 0868-26-0975 FAX 0868-26-7511 MAIL mibo@go3.enjoy.ne.jp